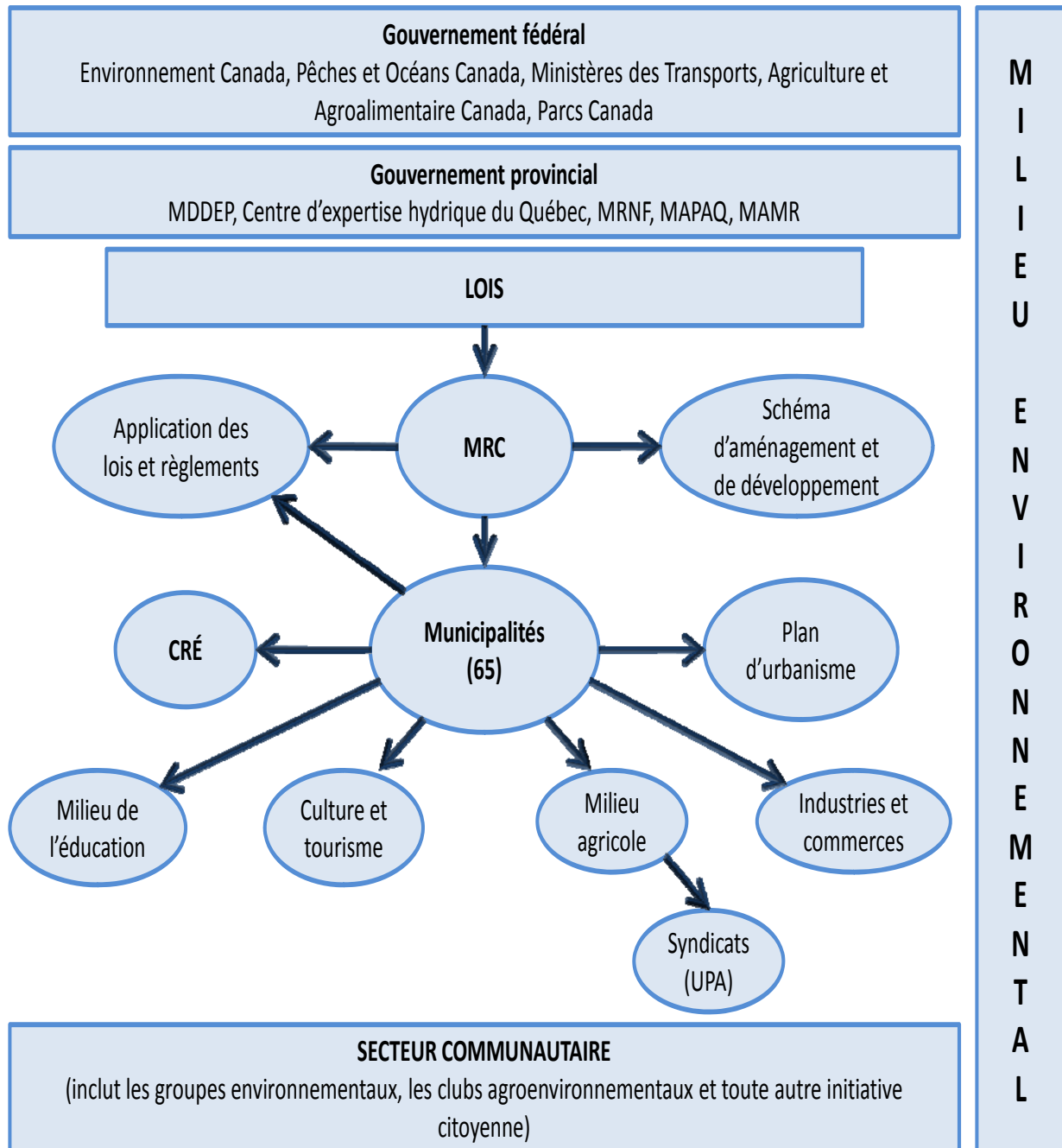


## La notion d'acteurs du bassin versant

Les acteurs d'un bassin versant sont tous les citoyens se trouvant sur ce territoire et/ou ayant une activité professionnelle, touristique ou autre sur celui-ci.

Les acteurs sont liés entre eux ainsi que leurs décisions, même si elles sont prises individuellement. Ils peuvent donc être regroupés selon divers paliers mais ne s'organisent pas forcément de façon hiérarchique.

L'organisation des interactions peut s'illustrer comme suit :



## Identification des principaux acteurs du territoire

Les citoyens sont très importants dans la gestion de l'eau. Qu'ils soient membres ou non d'associations communautaires ou de groupes environnementaux, leurs activités et habitudes quotidiennes ont un impact direct sur la qualité et l'avenir de l'environnement.

Niveau hiérarchique	Organismes
<b>Organismes fédéraux</b>	Agriculture et Agroalimentaire Canada (AGR)
	Environnement Canada
	Parcs Canada
	Pêches et Océans Canada (MPO)
<b>Organismes provinciaux</b>	Ministère de l'Agriculture, des Pêcheries et de l'Alimentation du Québec (MAPAQ)
	Ministère du Développement Durable, de l'Environnement et des Parcs du Québec (MDDEP)
	Ministère des Affaires municipales, des Régions et de l'Occupation du territoire (MARROT)
	Ministère des Ressources naturelles et de la Faune (MRNF)
<b>Secteur municipal</b>	Municipalités régionales de comtés (MRC) (8)
	Municipalités (65)
	Conférences régionales des élus (CRE) (3)
<b>Secteur économique</b>	Agriculteurs
	Clubs agroenvironnementaux
	Syndicats agricoles
	Milieu culturel
	Milieu touristique
<b>Milieu environnemental</b>	Acteurs en environnement
<b>Organismes de recherche et d'éducation</b>	Université McGill
	Université de Sherbrooke
	Les Cégeps